

Orienter l'innovation sociétale vers la transition écologique et sociale

Pour une coévolution des approches
scientifiques, des valeurs et des capacités de
transformation sociétale

Tom Dedeurwaerdere

23 novembre 2017

Espace Jacquemotte, Bruxelles

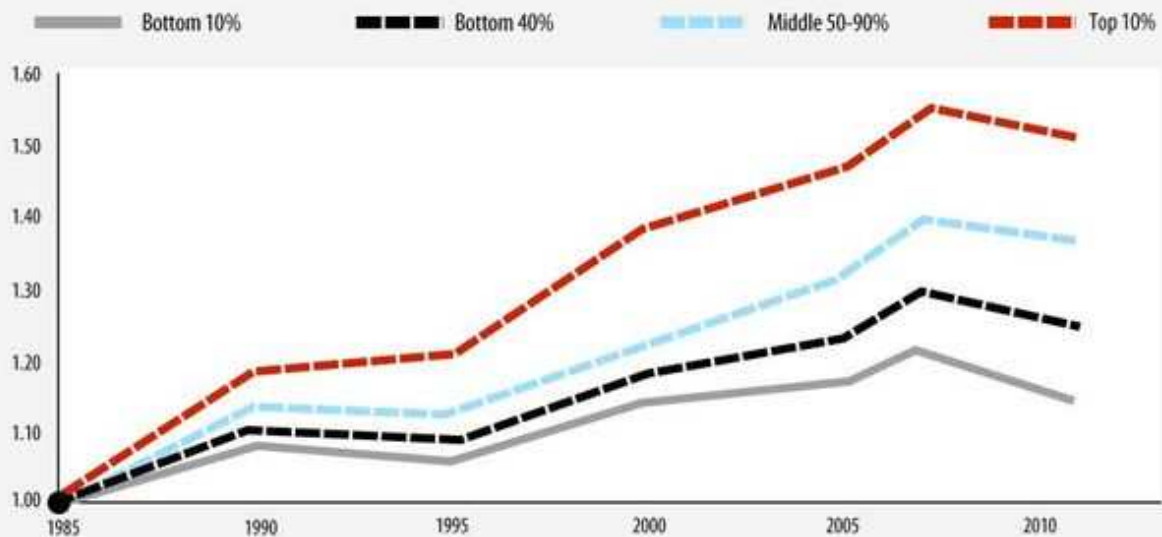
2^{ème} rencontre de l'impact social (RIS2)

CONTEXTE : UNE MULTIPLICATION DE CRISES MAJEURES

Inégalités sociales - OCDE

Lower and lowest incomes increasingly left behind

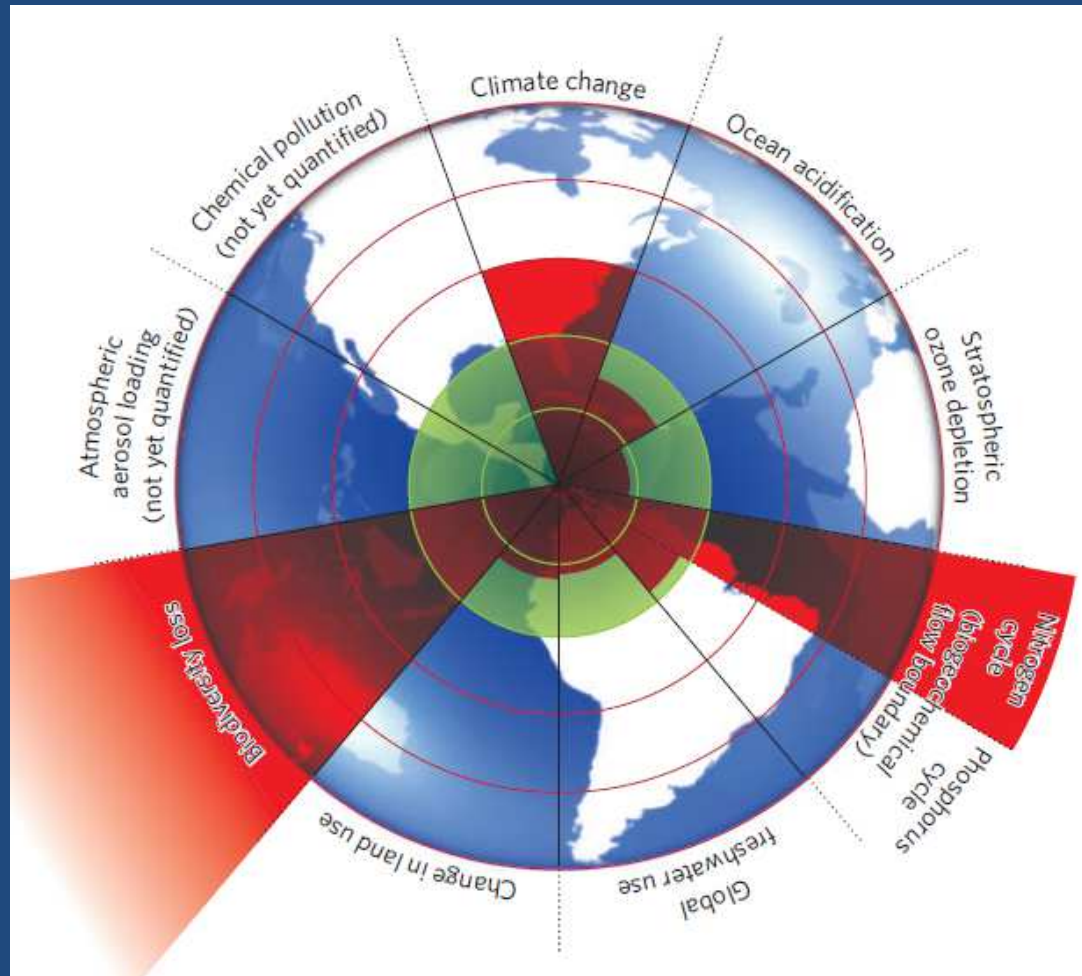
Trends in real household incomes: at the bottom, the middle, and the top, OECD average, 1985 = 1



Note: OECD is the unweighted average of 17 countries (Canada, Germany, Denmark, Finland, France, United Kingdom, Greece, Israel, Italy, Japan, Luxembourg, Mexico, Netherlands, Norway, New Zealand, Sweden and the United States).

Source: OECD Income Distribution Database

WSWS.ORG
World Socialist Web Site



Source : Rockstrom et al., Nature 2012

1. Premier élément des solutions proposées :
innover au niveau des mécanismes de coordination
(en complément au marché compétitif et à l'état
providence)

Vers une économie plurielle

Enterprises à profit sociétal

Economies publiques

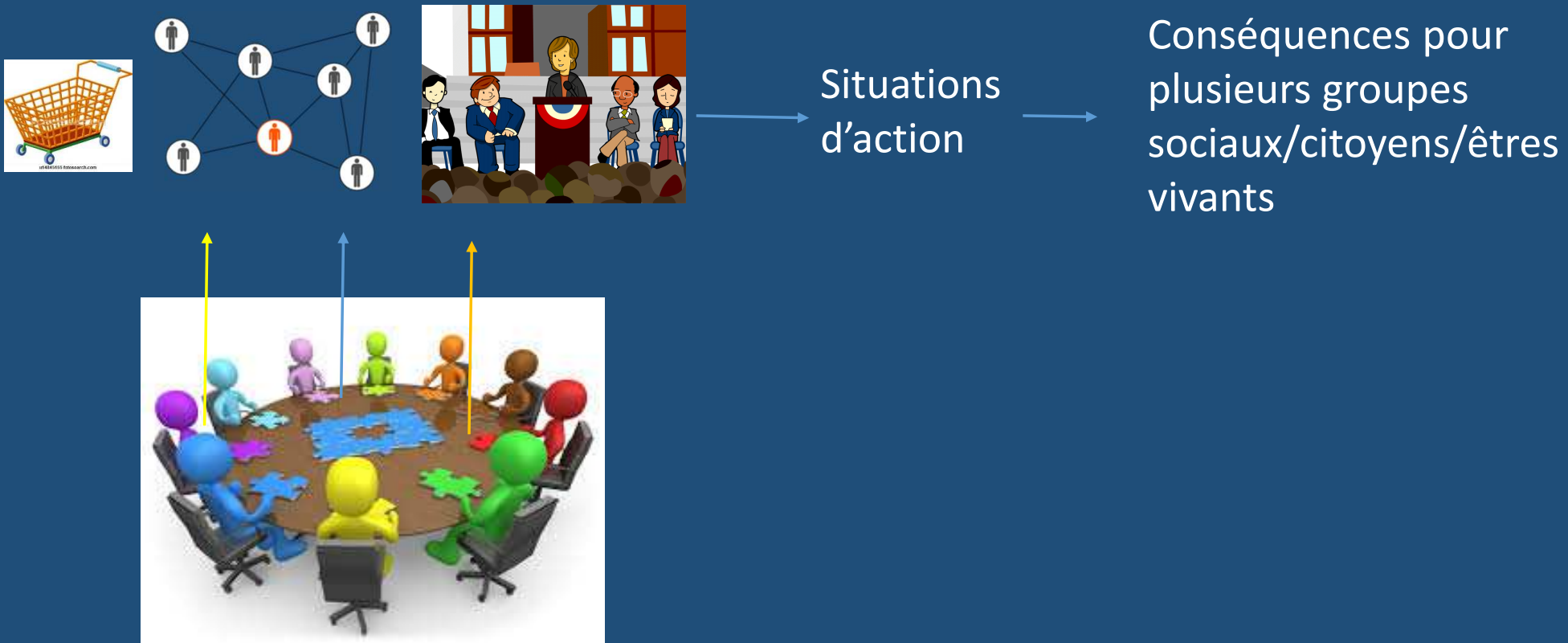
Initiatives humanitaires


Biens communs

Échanges dons-contre-dons

etc.

2. Deuxième élément : inclure tous les groupes sociaux dans les décisions sur l'encadrement institutionnel de l'économie plurielle





Combining internal and external motivations in multi-actor governance arrangements for biodiversity and ecosystem services

Tom Dedeurwaerdere^{a,*}, Jeroen Admiraal^b, Almut Beringer^c, Flavia Bonaiuto^d, Lavinia Cicero^d, Paula Fernandez-Wulff^a, Janneke Hagens^e, Juha Hiedanpää^f, Paul Knights^g, Erica Molinario^d, Paolo Melindi-Ghidi^h, Florin Popaⁱ, Urban Šilc^j, Nathalie Soethe^c, Tiina Soininen^k, Jose Luis Vivero^a

Factors of success across 35 EU-wide in depth case studies on biodiversity innovations

Inclusive decision making

Bridging networks important in mature projects

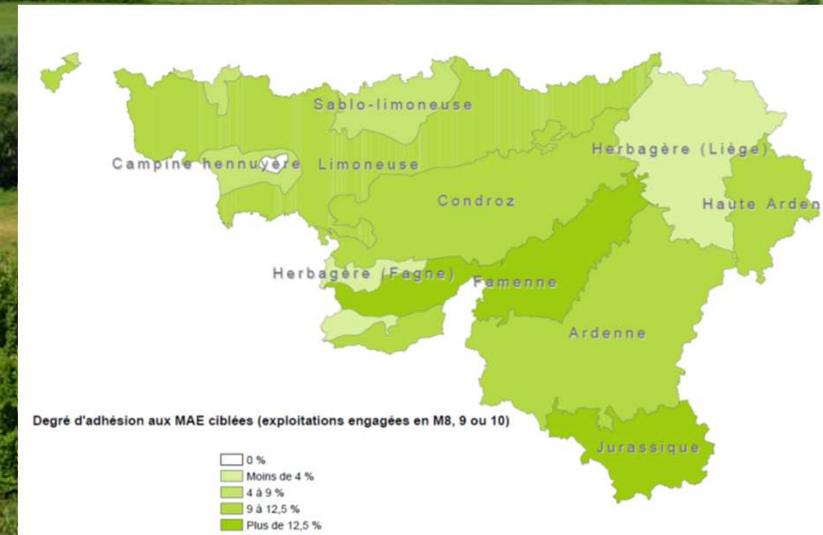
Role of participation most important when non-market values play a bigger role

The role of network bridging organisations in compensation payments for agri-environmental services under the EU Common Agricultural Policy

Tom Dedeurwaerdere^{a,b,*}, Audrey Polard^a, Paolo Melindi-Ghidi^{a,c}

Peu de changement de comportement

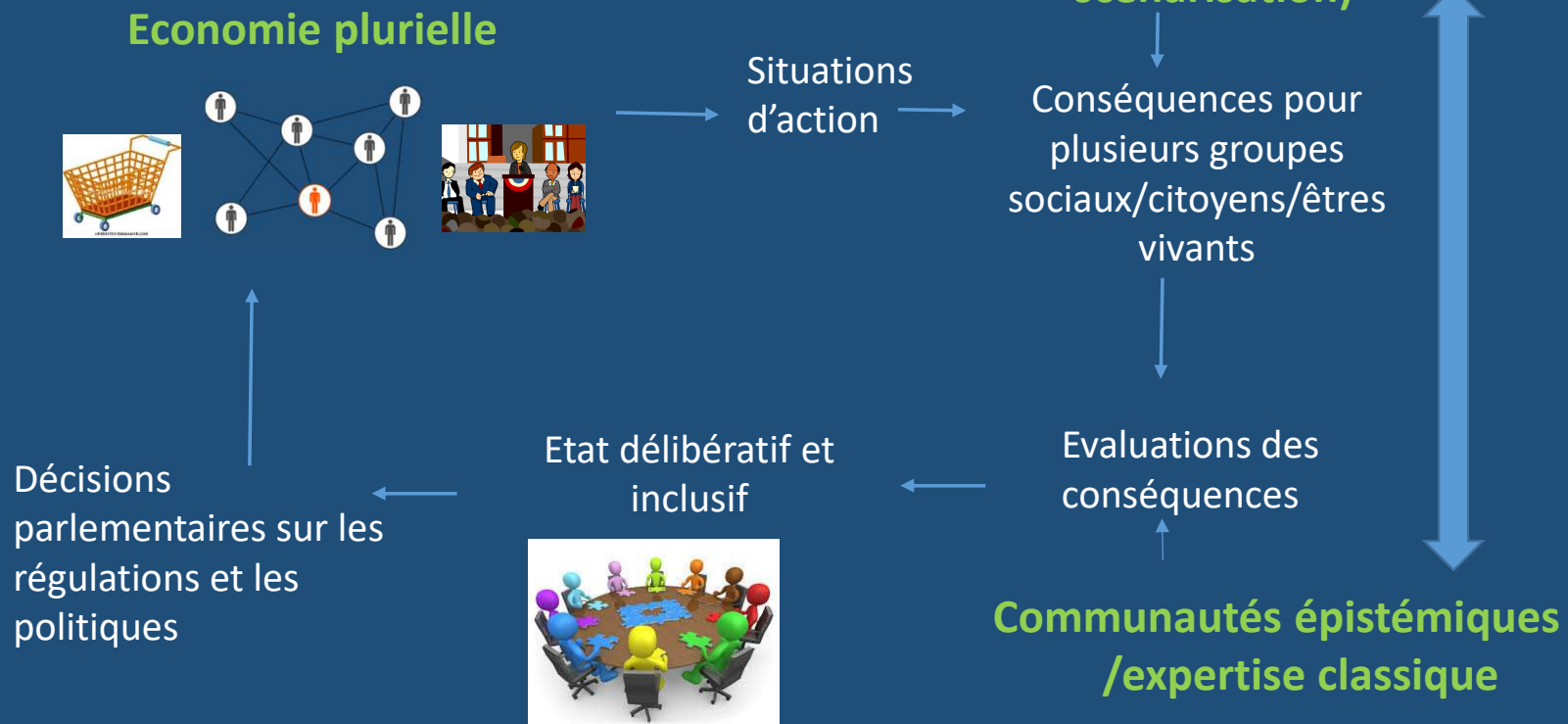
Le changement de comportement est corrélé avec la mise en réseau avec des associations environnementales et des partenariats de recherche



3. Troisième élément : connaissances actionnables pour la transition sociétale

Vers la recherche transdisciplinaire en partenariat

Partenariat acteurs sociétaux – chercheurs (co-construction des connaissances et scénarisation)



Rapport sur la recherche transdisciplinaire (gouvernement Wallon)



ELSEVIER

Contents lists available

Future

journal homepage: www.elsevier.com



A pragmatist approach to transdisciplinarity in sustainability research: From complex systems theory to reflexive science

Florin Popa^{a,b,*}, Mathieu Guillermin^a, Tom Dedeurwaerdere^a

Quelques « design principles » de la recherche transdisciplinaire

1. Savoir transdisciplinaire résulte de l'interaction de **trois méthodes**

Outils de **recherche qualitative « interprétative »** : permet une pluralisation des perspectives de cadrage de la recherche (récits, valeurs, etc.)

Outils de **recherche qualitative exploratoire/contextuelle** : vers une théorie contextuelle et pertinente pour la situation (grounded theory)

Outils **quantitatifs, formels ou comparatifs à grande échelle** : permet une généralisation, une anticipation (spatial, temporel) des stratégies des acteurs/des trajectoires de transformation envisagées

2. Création de la confiance par un effort réciproque entre chercheurs et acteurs sociaux

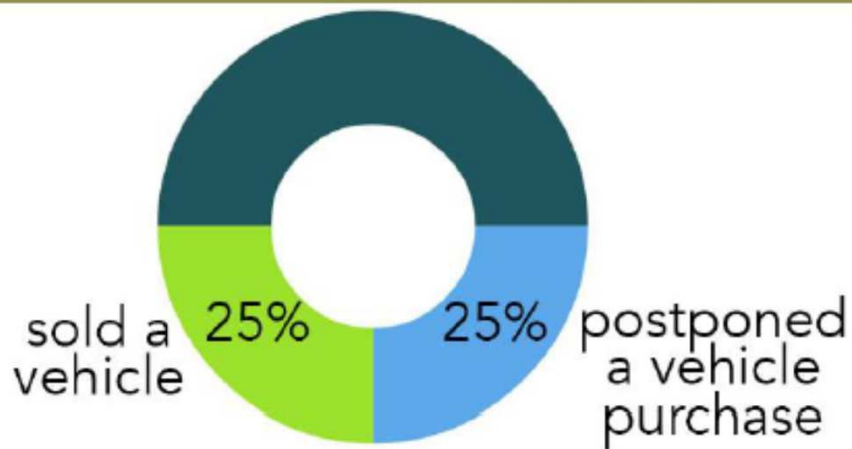
D'une part la co-construction des outputs pour les acteurs (tout au long du processus):

- Modules de formation
- Outils d'auto-diagnostic organisationnels
- Etc

D'autre part, la co-construction des questions de recherche pertinentes/des variables clefs dans la démarche théorique

3. Exemple @ Brussels

CARSHARING IMPACTS



1 carsharing vehicle

replaces

9-13 vehicles



=



Source

MOBILITY AND THE SHARING ECONOMY: IMPACTS SYNOPSIS

SHARED MOBILITY DEFINITIONS AND IMPACTS • SPECIAL EDITION • SPRING 2015

TRANSPORTATION SUSTAINABILITY RESEARCH CENTER - UNIVERSITY OF CALIFORNIA, BERKELEY

By Susan Shaheen, Ph.D. and Nelson Chan

Phase	Example(s)
Identifying narratives for change	I. Green modernisation II. Deep democratisation III. Behavioural change – feeling of competency, autonomy
Determining sector-specific impacting factors	Impacting factors for sustainable food <ul style="list-style-type: none"> - % of food directly sourced from farmers - % of food recycled from unsold items - % of sustainable last minute logistics - Impacting factors for sustainable mobility Impacting factors for sustainable built environment Impacting factors for governance models

<p>Matching impacting factors to narratives</p>	<p>% of food directly sourced from farmers</p> <ul style="list-style-type: none"> - 'Green modernisation' narrative: 0 - 'Social capital' narrative: 2 - Behavioural change narrative: 1 <p>...</p> <p>% of sustainable last minute logistics</p> <ul style="list-style-type: none"> - 'Green modernisation' narrative: 2 - 'Social capital' narrative: 0 - Behavioural change narrative: 1
<p>Conducting combinatorial analysis</p>	<p>Identify consistencies / inconsistencies of impacting factors with respect to narratives for change.</p>
<p>Carrying out transdisciplinary research</p>	<p>Surveys, modelling, legal analysis</p> <p>< within the identified transition trajectories</p>

Conclusion

Il n'est pas possible de relever le défi de la durabilité au sens fort en recourant à la vision classique de la science « éthiquement neutre » et « socialement virtuelle »

Besoin urgent de nouvelles filières de recherche qui complètent et étendent l'infrastructure existante afin de s'attaquer à la crise sans précédent

Merci pour votre attention ...



Crédit photo : Thierry Demey, La Valse Tournage Cie ZOO/Thomas Hauert – Toit d'un gratte ciel, Bruxelles, Belgique, 2010